

LOGSTOR FlextraPipe®

Flexibilité accrue grâce à une enveloppe extérieure ondulée



Combiner une grande flexibilité et la plus faible perte de chaleur

Flexibilité optimale pendant l'installation

Cette remarquable flexibilité résulte de la combinaison unique entre la gaine extérieure et de la mousse d'isolation cellulaire. Cela rend les tuyaux extrêmement facile à cintrer à la main. Des tuyaux faciles à cintrer sont plus rapides et moins chers à poser, spécialement dans les réseaux de chauffage urbains où les tubes doivent souvent cheminer entre un large éventail de bâtiments différents, pyasages et autres structures locales.

Le système FlextraPipe® comprend tous les manchons, raccords et outils nécessaires pour un réseau complet, ce qui rend le déroulement des opérations facile, rapide et sans faille. Les coûts d'installation et de main-d'œuvre sont ainsi réduits au strict minimum.

Le système FlextraPipe® est conforme à la norme NF EN15632-1/2 concernant les tubes flexibles préisolés bloqués.

Le choix du bon tube caloporteur

Le système FlextraPipe® est disponible avec un ou deux tubes caloporteurs. Le tube caloporteur est en matériau PEXa et est disponible dans les diamètres 20-110 mm pour le système de tube PexFlextra.

La gaine extérieure est disponible dans les diamètres 90 à 180 mm.

Coût total de possession le plus bas

- le résultat d'une faible valeur de lambda et de la barrière de diffusion

La faible déperdition de chaleur du système FlextraPipe® est assurée par une faible valeur de lambda et par une enveloppe extérieure étanche à la diffusion des gaz, garantissant ainsi une déperdition de chaleur minimum et constante durant toute la durée de vie du système.

Le système FlextraPipe® est aussi extrêmement durable, éliminant ainsi pratiquement les coûts de maintenance et les travaux de réparation pendant toute sa durée de vie qui est de 30 ans minimum.

Pexflextra

Ce produit est disponible en configuration monotube et bitube, et le système comprend tous les raccords, les manchons, les accessoires et les outils nécessaires pour établir un réseau complet de tuyaux de chauffage préisolés. Le tube PexFlextra est utilisé pour le chauffage des collectivités et fonctionne à des températures et des pressions de 80-95°C et 6 bars selon la norme EN15632-

Appréciation visible de la flexibilité

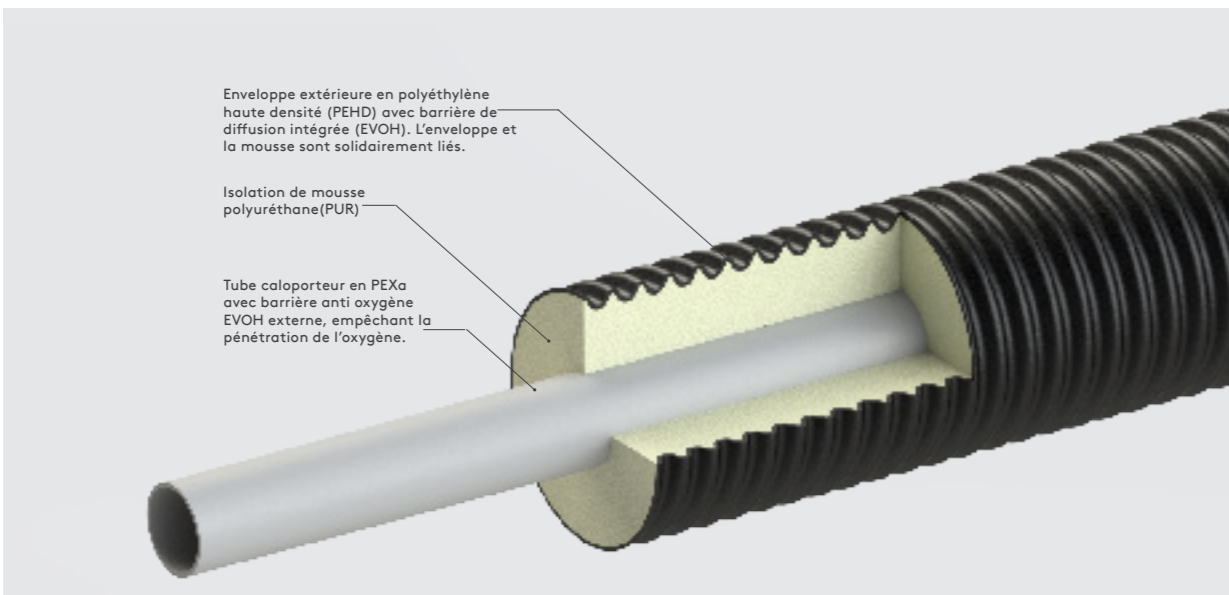
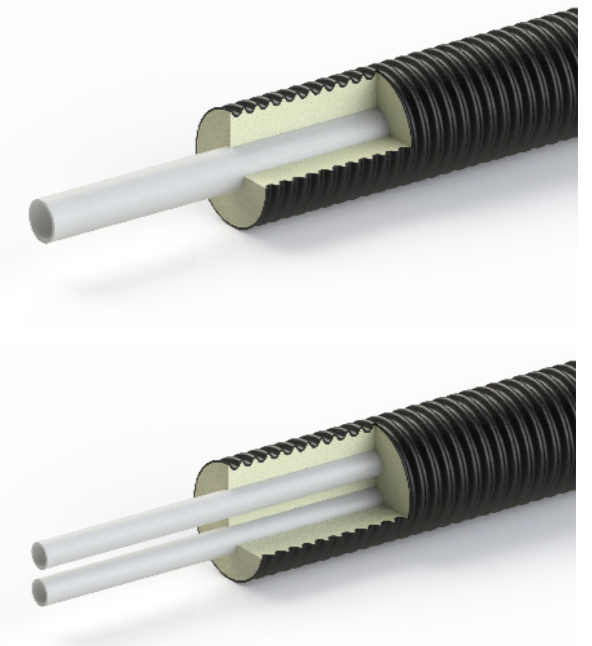
Qualité de la mousse de polyuréthane (PUR)

La solution de tube FlextraPipe® est synonyme de qualité. En cas de dommages sur l'enveloppe extérieure ou le manchon, le système est sécurisé par une étanchéité axiale.

La résistance et la flexibilité de l'isolation constituent une caractéristique supplémentaire appréciable. La qualité de notre mousse PUR garantit que l'isolation reste intacte lors de l'installation et du cintrage du tube FlextraPipe® en tranchée.

Avantages pour le client

- Une barrière de diffusion intégrée à l'enveloppe extérieure et une faible valeur lambda garantissent une perte de chaleur minimale pendant toute la durée de vie.
- La conception auto compensée ne nécessite pas de raccords supplémentaires pour traiter la dilatation
- La flexibilité remarquable permet de cintrer facilement le tube à la main, ce qui garantit un bon environnement de travail pour l'installateur
- Couronnes standards de 100 m – possibilité de commander des longueurs sur mesure pour les livraisons



APPRECIATION VISIBLE DE LA FLEXIBILITÉ

PexFlextra combine la meilleure propriété d'isolation avec la plus grande flexibilité dans un tube nécessitant finalement moins de place dans la tranchée. Par exemple, PexFlextra Ø 2x25/110 mm a le même pouvoir d'isolation qu'un tube préisolé avec de la mousse PE de Ø 2x25/175mm.

MOUSSE PE



Ø: 175 mm

MOUSSE PUR LOGSTOR



Ø: 110 mm

Contact details

France

LOGSTOR France SAS

17-23 Avenue Georges-Pompidou

Immeuble le Danica

69003 Lyon | FRANCE

T: +33 (0)4 28 77 01 24

E: logstor@kingspan.com



Pour une offre commerciale sur d'autres marchés, merci de prendre contact directement avec l'équipe commerciale local ou consulter notre site internet www.logstor.com

Nous avons pris soin de nous assurer que le contenu de cette publication est exact, mais Kingspan Limited et ses filiales n'acceptent pas la responsabilité des erreurs ou des informations qui s'avèreraient erronées.

Les suggestions ou descriptions, l'utilisation finale, l'application des produits ou des méthodes de travail sont données seulement à titre indicatif et ainsi Kingspan Limited et ses filiales n'acceptent aucune responsabilité à cet égard.

Pour vous assurer que vous consultez les plus récentes et précises informations sur ces produits, veuillez scanner le Qrcode ci-dessus.

