

# LOGSTOR FlextraPipe®

LOGSTOR AluFlextra



# LOGSTOR AluFlextra

Das Medienrohr in AluFlextra besteht aus einer Aluminiumschicht, die innen und außen mit PE-RT beschichtet ist. Das mehrschichtige Medienrohr nutzt die Vorteile der glatten Kunststoffoberfläche und der Stabilität des Aluminiums voll aus. Die Aluminiumschicht macht das Rohr auch 100% unempfindlich gegen die Diffusion von Sauerstoff und Wasserdampf.

Die kontinuierlichen Betriebsparameter von 80-95°C und 10 bar machen AluFlextra zu einer robusten Lösung für Nah- und Fernwärme.

AluFlextra ist als Einzel- und Twinrohr erhältlich und das System umfasst alle Kupplungen, Muffen und Werkzeuge, die für den Aufbau eines kompletten vorisolierten Rohrleitungsnetzes erforderlich sind.

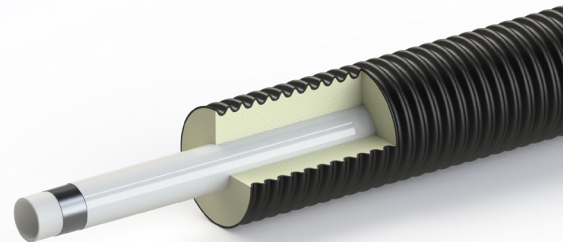
FlextraPipe® ist ein komplettes Sortiment an diffusionsdichten, flexiblen vorisolierten Rohrsystemen für kommunale Wärmeprojekte und Fernwärmeabzweigungen. Die gewellte Ummantelung und die PUR Schaum Dämmung sorgen für ein einzigartiges Maß an Flexibilität.

Der geringstmögliche Wärmeverlust über die Lebensdauer wird durch den Lambda-Wert und die eingebaute Diffusionssperre in der Ummantelung gewährleistet, die dafür sorgt, dass sich der Dämmwert über die Lebensdauer nicht verschlechtert.

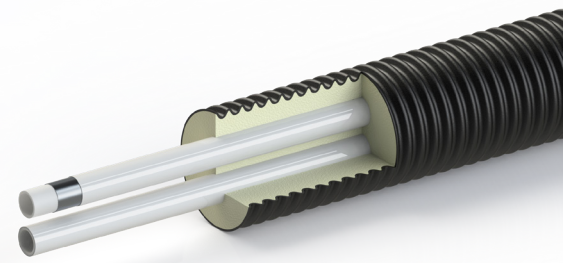
FlextraPipe® ist mit zwei verschiedenen Arten von Medienrohren erhältlich, um unterschiedliche Anforderungen und für unterschiedliche Anwendungen in Bezug auf Druck und Temperatur zu erfüllen. Diese Produkte heißen PexFlextra bzw. AluFlextra.

## Technical data

Service-Rohr	
Material	PE-RT/Aluminium/PE-RT
Barriere für Sauerstoff, Wasser, Dampf und Gase	Aluminium
Isolierung	
Material	Polyurethanschaum (PUR)
Wärmeleitfähigkeit (50°C)/Lambda	0.022 W/mK
Dämmstärke, Serie	Series 1, 2, 3
Material der Ummantelung	Polyethylen (PE-HD). Gewellt flexible Oberfläche mit eingebauter Diffusionssperre (EVOH)
Kontinuierliche Betriebstemperatur	80-95°C
Störtemperatur nach EN15632-2	100°C (maximal 100 Stunden in 30 Jahren)
Druck	10 bar
Fügemethode	Pressekupplungen
Coils, Längen	100 Meter. Kundenspezifische Längen optional



AluFlextra single



AluFlextra twin

## Abmessungen – Servicerohr/Außengehäuse (mm)

Einzelrohr		Twinrohr		Doppelrohr
Series 2	Series 3	Series 2	Series 3	Series 2/3
20/90	20/110	20-20/110	20-20/125	
26/90	26/110	26-26/125	26-26/140	26-20/125
32/100	32/125	32-32/125		26-20/140

LOGSTOR Deutschland GmbH  
Große Elbstraße 145c | 22767 Hamburg

T: +49 40 5409046 00  
E: logstor.info@kingspan.com



Für das Produktangebot in anderen Märkten wenden Sie sich bitte an Ihren lokalen Vertriebsmitarbeiter oder besuchen Sie [www.logstor.com](http://www.logstor.com)

Es wurde darauf geachtet, daß der Inhalt dieser Veröffentlichung korrekt ist, aber Kingspan Limited und ihre Tochtergesellschaften übernehmen keine Verantwortung für Fehler oder für Informationen, die sich als irreführend erweisen. Vorschläge oder Beschreibungen der Endverwendung oder Anwendung von Produkten oder Arbeitsmethoden dienen nur zu Informationszwecken und Kingspan Limited und seine Tochtergesellschaften übernehmen diesbezüglich keine Haftung.

Um sicherzustellen, dass Sie die neuesten und genauesten Produktinformationen erhalten, scannen Sie bitte den QR-Code direkt oben.

