

Vorgedämmte Rohrtechnologie für effiziente Fernkälte



Fernkälte Produktpalette

Produktprogramm

Kingspan LOGSTOR bietet eine umfassende Auswahl von Rohren und Komponenten, die alle Anforderungen der Fernkälte erfüllen.

Die vorgedämmten Rohre von LOGSTOR sind in verschiedenen Dämmstärken erhältlich, die als Serie 0, 1 und 2 bezeichnet werden.

Das Sortiment umfasst alle erforderlichen Komponenten, Muffen und Formteile sowie die für eine effektive Installation erforderlichen Werkzeuge.

Es sind verschiedene Arten von Muffen verfügbar, um maximale Sicherheit und Haltbarkeit zu gewährleisten.

Das gesamte System entspricht den Vorgaben der europäischen Normen EN 17415-1 (Vorgedämmte Rohre), EN 17415-2 (Vorgedämmte Formstücke), EN 17415-3 (Vorgedämmte Armaturen) und EN 489 (Muffen).



Merkmale

Ein komplettes, vollständig verbundenes System, bestehend aus Rohren, Fittings, Ventilen und Mantelrohrverbindungen.

Starke und wirksame Dämmung gegen Lasten und Wärmegewinne. Hoher Widerstand gegen die Diffusion von Wasser und Sauerstoff.

Elektrisch verschweißte oder versiegelte, schrumpfbare Mantelverbindungen

Mediumrohr	P235 GH gestraht
Dämmung	Polyurethanschäum mit geringem Lambdawert Wärmeleitfähigkeit bei 15°C von 0,020 bis 0,022 W/mK je nach Art des Rohrs
Umantelung	Polyethylen mit hoher Dichte (HDPE)
Diffusionsfolie	Optional; Aluminium Folie
Surveillance system	Isolierte 3dc-Drähte oder nordisches System mit 2 unisolierten Kupferdrähten

Produktsortiment

Rohre

Dimensionen	Dämmserie	Rohrlängen
DN50–1200	Series 1/2	12 m
DN100–1200	Series 1/2	16 m
DN200–1200	Series 0	12 m/16 m

Muffenverbindungen

Schweißbare muffen

Computergesteuertes Schweißen verbindet PEHD-Muffe und Mantelrohr miteinander

Schrumpfbare muffen

Aus extrudiertem, vernetztem Polyethylen (PEX), das auf das Mantelrohr geschrumpft wird

Bögen

90° und 45° – andere Gradzahlen auf Anfrage verfügbar

T-Stücke

45° oder Parallel

Kugelhähne

Kugelhähne – DN50 - 300. Größere Dimensionen auf Anfrage

Absperrklappe - auf Anfrage

Reduktionen

1 Dimension und 2 Dimensionen

Rohrnetzüberwachung

Isolierte 3dc-Drähte oder nordisches System mit 2 unisolierten



Vorteile von Fernkälte

Fernkälte im Vergleich zur individuellen Kühlung für den einzelnen Verbraucher

Vorteile für die Gemeinschaft:

- Viele verschiedene Quellen zur Erzeugung des Kühlmittels, z. B. überschüssige Wärme, überschüssiger Strom aus der Windkrafterzeugung, freie Kühlung mit See- oder Meerwasser usw. hocheffiziente Kältemaschinen
- Hocheffiziente Kältemaschinen

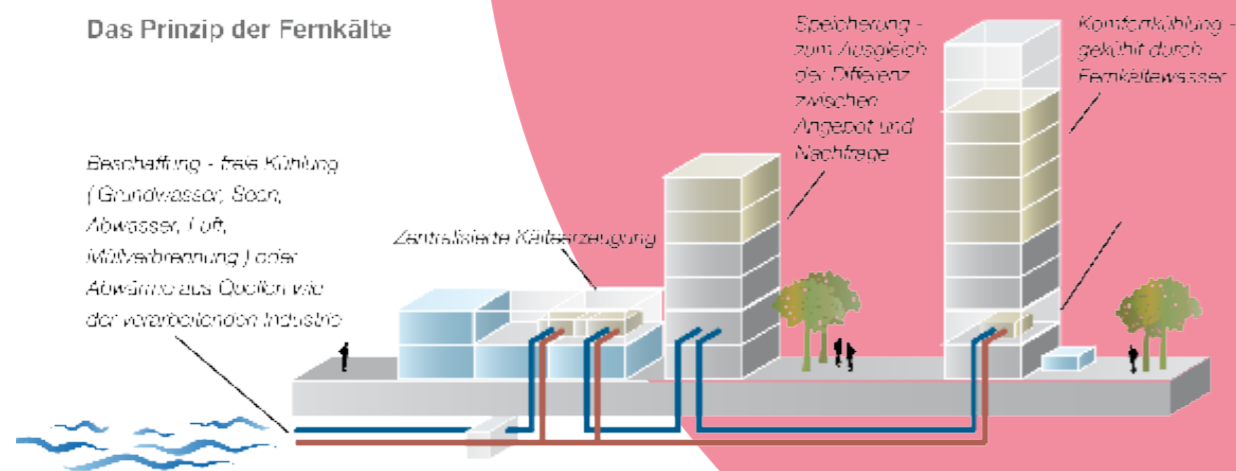
Vorteile für die Energieunternehmen, die bereits Fernwärme liefern:

- Neues Produkt für bestehende Kunden
- Wachstumspotential für Energieunternehmen
- Unterstützt die soziale Verantwortung und das Image der Energieunternehmen

Vorteile für den Verbraucher:

- Hohe Versorgungssicherheit
- Wenig Wartungsaufwand
- Wenig gebundenes Capital
- Konkurrenzfähiger Preis
- Platzsparend – macht m² im Gebäude für andere Zwecke frei

Das Prinzip der Fernkälte



Die Vorteile

Wenn Sie vorgedämmte Rohre von LOGSTOR für Ihr Fernkältesystem wählen, können Sie mehrere Vorteile erzielen, die sich positiv auf Ihren Gewinn auswirken.

- äußerst robust - kann unterirdisch verlegt werden
- Auf der Oberfläche oder auf Dächern mit niedrigen Installationskosten
- Aufbauend auf mehr als 50 Jahren Know-how und Technologiekenntnis, wodurch die Entwicklungskosten gesenkt werden
- Euroheat & Power-Zertifizierung sichert die Produktqualität
- Gemäß den europäischen Normen
- Leicht kalkulierbare Betriebskosten, ohne unvorhergesehene Überraschungen
- Kein Anstrich, keine Beschichtung oder sonstiger Korrosionsschutz für das Mediumrohr erforderlich
- Das vorgedämmte Rohrsystem ist mit einem integrierten Überwachungssystem ausgestattet, das jede Feuchtigkeit in der Dämmung aufgrund von Schäden an der Versorgungsleitung oder der Ummantelung erkennt. So können Sie sofort reagieren, wenn der Schaden auftritt, und verhindern, dass sich der Schaden ausbreitet und im schlimmsten Fall zu einem Systemausfall führt
- Die Dämmung bleibt auch bei einer Verlegung im Wasser vollständig trocken
- Vermeidung von Wärmebrücken durch Rohrstützen, da die Rohrleitung an der Außenseite der Ummantelung gestützt wird
- Widerstandsfähig gegen Umgebungseinflüsse. Die Dämmung hält selbst der rauesten Behandlung und den Auswirkungen der stärksten Wetterschwankungen stand
- Das Rohrsystem kann auch zur Querung von Kanälen oder Bächen verwendet werden
- Keine Kondenswasserbildung an den Rohren, wenn sie in Innenräumen, oberirdisch oder im Erdreich verlegt werden
- Das Rohrsystem kann in aggressiven Böden verlegt werden
- Lange Lebensdauer des Systems, gemäß EN17415-1 eine erwartete Lebensdauer von mindestens 50 Jahren



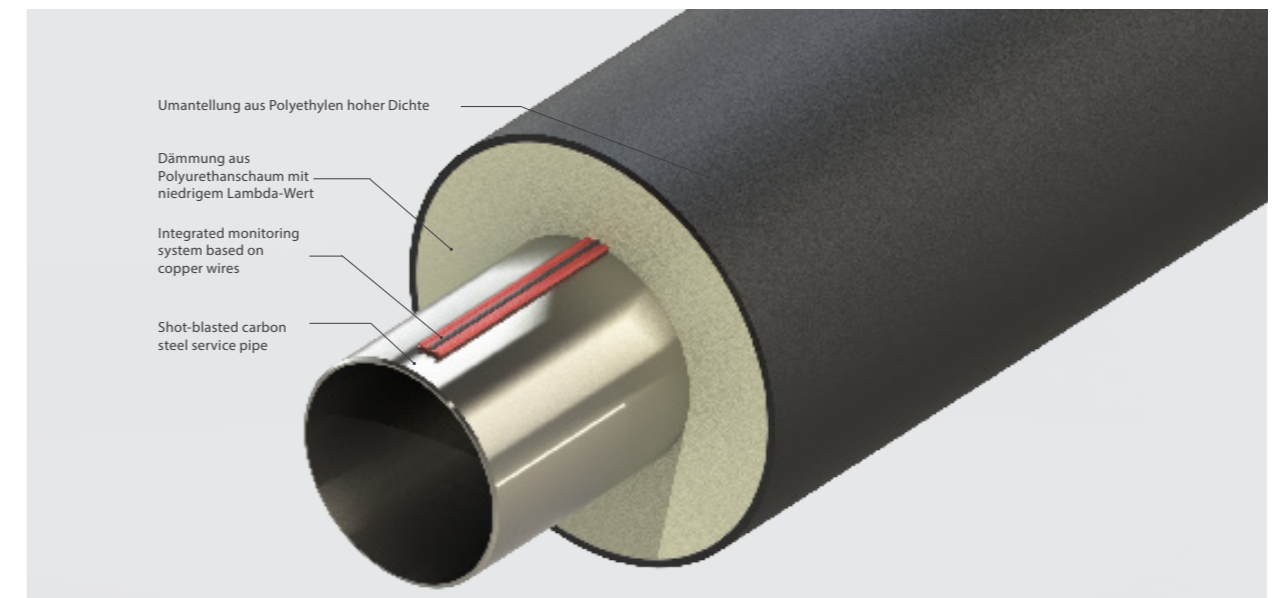
Der Kern der Sache

Energieeffiziente Verteilung

Die Gesamteffizienz und die Lebensdauer eines Fernkältesystems hängen stark von einem effizienten Verteilungsnetz ab. Jede Emissionsreduzierung, die Sie durch die effiziente Kühlung von Flüssigkeiten an einem zentralen Standort oder durch die Nutzung von Abwärme aus KWK- oder Industrieanlagen erreichen, wird zunichte gemacht, wenn die Wärmeenergie auf dem Weg vom Lieferanten zum einzelnen Nutzer und zurück verschwendet wird.

Die vorgedämmten Rohrsysteme von LOGSTOR sind die weltweit zuverlässigsten und energieeffizientesten Lösungen für die Übertragung und Verteilung von Fernkälte.

Sie sorgen dafür, dass die Kühlflüssigkeit leckagefrei und mit einem absoluten Minimum an thermischem Energieverlust vom Lieferanten zum Verbraucher gelangt - auch über lange Strecken. Dadurch können Sie die CO₂-Emissionen, die mit den von Ihnen angebotenen Fernkältelösungen verbunden sind, erheblich reduzieren. Und natürlich auch die damit verbundenen Betriebskosten senken.

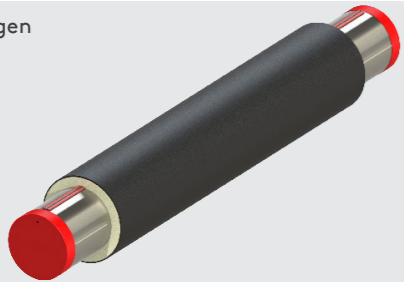


Alle vorgedämmten Rohrsysteme von LOGSTOR verwenden einen einzigartigen FCKW-freien Polyurethanschaum, der Wärmeenergieverluste aus dem Mediumrohr verhindert. Die außergewöhnlich feine Zellstruktur dieses Schaums, kombiniert mit seiner bemerkenswerten Konsistenz, reduziert Energieverluste auf ein absolutes Minimum.

Dies bringt Ihnen den doppelten Vorteil, Sie tragen zur Reduzierung der CO₂-Emissionen bei und erzielen durchgängig Einsparungen bei der Verteilung von Fernkälte - während der gesamten 50-jährigen Mindestlebensdauer der vorgedämmten Rohrsysteme von LOGSTOR.

Fernkälte Produktpalette

Rohrlängen



T-Stücke



Band Joint



Erdeinbaukugelhähne



SX-WP Joint



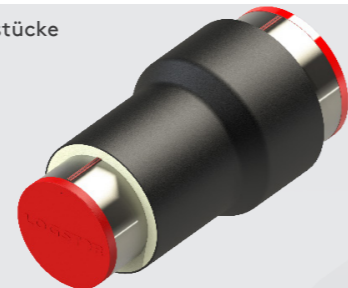
Klappen



45° Bögen



Reduzierstücke



90° Bögen



Eine ganze Reihe praktischer Informationen und Hilfsmaterialien finden Sie unter www.logstor.com.

Umfassende Unterstützung und Schulungen mit der Kingspan Academy sichern Ihr Vermögen

Kingspan-Ingenieure und -Techniker unterstützen Sie in allen Phasen Ihres Fernkälteprojekts, von der ersten Planung bis zur Inbetriebnahme. Somit kann die Effizienz der Projektumsetzung gesteigert werden. Die Schulung der Monteure in allen praktischen Details der Installation von LOGSTOR Fernkältekomponenten ist ein wichtiger Bestandteil unseres Lieferpaketes.

Das Grundprinzip ist, dass kein Monteur ohne ein gültiges Zertifikat der Kingspan-Akademie Muffenmontagen durchführen darf.

Dies sichert die erwartete lange und fehlerfreie Lebensdauer.



Kingspan Academy
LOGSTOR Solutions

Kontakt Details

Deutschland

LOGSTOR Deutschland GmbH
Christoph-Probst-Weg 29-31 | 20251 Hamburg

T: +49 (0) 40 5409046 00

E: logstor.info@kingspan.com



Für das Produktangebot in anderen Märkten wenden Sie sich bitte an Ihren örtlichen Vertriebsmitarbeiter oder besuchen Sie www.kingspan.com

Die Kingspan Limited und ihre Tochtergesellschaften übernehmen jedoch keine Verantwortung für Fehler oder für Informationen, die sich als irreführend erweisen. Vorschläge oder Beschreibungen für die Endnutzung oder Anwendung von Produkten oder Arbeitsmethoden dienen lediglich der Information, und Kingspan Limited und seine Tochtergesellschaften übernehmen diesbezüglich keine Haftung. www.kingspan.com

Um sicherzustellen, dass Sie die neuesten und genauesten Produktinformationen sehen, scannen Sie bitte den QR-Code direkt oben.

